



*Pozdrowienia  
z Alej Jerozolimskich!*

### **DZIAŁAJCIE!**

Spójrzcie na swoją miejscowość z **zupetnie innej perspektywy** i np. zróbcie serię zdjęć przez kolorowe przezroczka – włóżcie różowe okulary, zauważcie miejsca, które nie są klasycznie piękne, małą architekturę, miejskie „pauzy” w krajobrazie, wiejskie składowiska za płotami. Dostrzeżcie to, co prof. Marek Krajewski nazywa Niewidzialnym miastem. Nagle okaże się, że znane ulice kryją jeszcze mnóstwo tajemnic, a szczegóły zaczynają być bardziej widoczne i znaczące niż wcześniej.

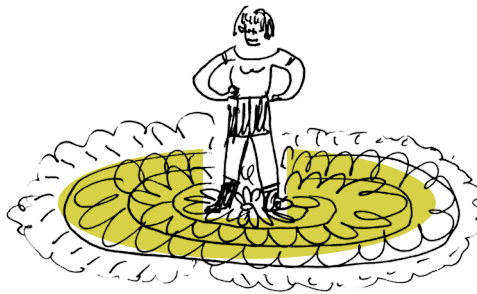
### **Sztuka site specific**

Sztuka silnie związana z miejscem, w którym jest wystawiana. Wyrosła ona z ruchu Land Art i jest z nim silnie powiązana, gdyż często istniejące już w danym miejscu elementy krajobrazu – rośliny, przedmioty, skały lub architektura, włączane są w tkanekę rzeźby czy instalacji site specific. Gdy myślimy w ten sposób, najważniejsze staje się dla nas miejsce – lokalny park, pomnik, plac wokół którego projektujemy nasze

działania artystyczne. Tworzenie takiego dzieła nie odnosi się jedynie do tego, co dziś znajduje się w danym otoczeniu – często artysta ucieka się do historycznych czy kulturowych rozważań na temat przestrzeni. Prace site specific **po prostu nie mogłyby zaistnieć w pełni w innym miejscu** – są bardzo z nim związane siatką najrozmaitszych znaczeń i skojarzeń artysty, a także społeczności w której on działa.

### **POZDROWIENIA Z ALEJ JEROZOLIMSKICH**

Czyli słynna palma stojąca na warszawskim rondzie de Gaulle'a – tam gdzie zawsze wcześniej ustawiano bożonarodzeniową choinkę. Dlaczego palma? Dlatego, że stoi ona na skrzyżowaniu dwóch bardzo ważnych stołecznych ulic o symbolicznych nazwach – Alej Jerozolimskich i Nowego Świata. Dlaczego Aleje Jerozolimskie? Bo prowadziły do przedwojennego, żydowskiego osiedla Nowa Jerozolima. Czy dziś w nowych czasach po Zagładzie Żydów nazwa ta jest jeszcze znacząca dla mieszkańców? Z czym dziś kojarzy nam się Izrael? Czy coraz bardziej z palmami i pia-



skiem? Jak reagują mieszkańcy na tak szalone i obce zjawisko jak palma zamiast choinki? Te pytania zadała sobie Joanna Rajkowska – autorka projektu. Szerzej o projekcie i reakcjach jakie wzbudził przeczytajcie tutaj: <http://www.palma.art.pl/>

#### **NE SPOON**

To artystka uliczna, która zajmuje się miejską ceramiką. Tworzy ona obrazy oraz urokliwe stemple – ozdoby, które umieszcza we wcześniej starannie wybranych przez siebie miejscach – w sękach drzew, pęknięciach chodnika, na industrialnych elementach niewidocznych zazwyczaj w przestrzeni miejskiej, jak skrzynki rozdzielcze. Jej prace wyglądają jak biżuteria dla drzew – przybierają często kształty zbliżone do koronowych bądź ażurowych serwet. Ne spoon często długo szuka odpowiedniego miejsca, dla swojej miejskiej biżuterii. Gdy już znajdzie odpowiedni wyłom lub sęk, przychodzi tam z gliną, robi odcisk, wymierza, by później wypalić broszkę w piecu ceramicznym i przytwierdzić w wybranym

miejscu. To prawdziwa sztuka site specific. O tym i innych projektach możecie poczytać na stronie: <http://www.behance.net/nespoon>.

#### **Opakowanie**

Czyli ambalaż bądź emballage – ruch w sztuce współczesnej polegający na opakowywaniu w folię lub sukno przedmiotów, pomników czy elementów krajobrazu w celu podkreślenia ich wartości i zwrócenia na nie uwagi poprzez paradoksalne ich zakrycie. Opakowanie może stanowić rodzaj gry z przedmiotem lub dziełem sztuki, które temu poddajemy. Ambalaż jest z samego założenia sztuką site specific, dlatego że zawsze odnosi się do konkretnego przedmiotu.

**TADEUSZ KANTOR** - malarz oraz jeden z najbardziej liczących się twórców polskiego teatru, stosował ambalaż jako jeden z elementów swojej sztuki poświęconej przedmiotom zdegradowanym – „realności niższej rangi”.